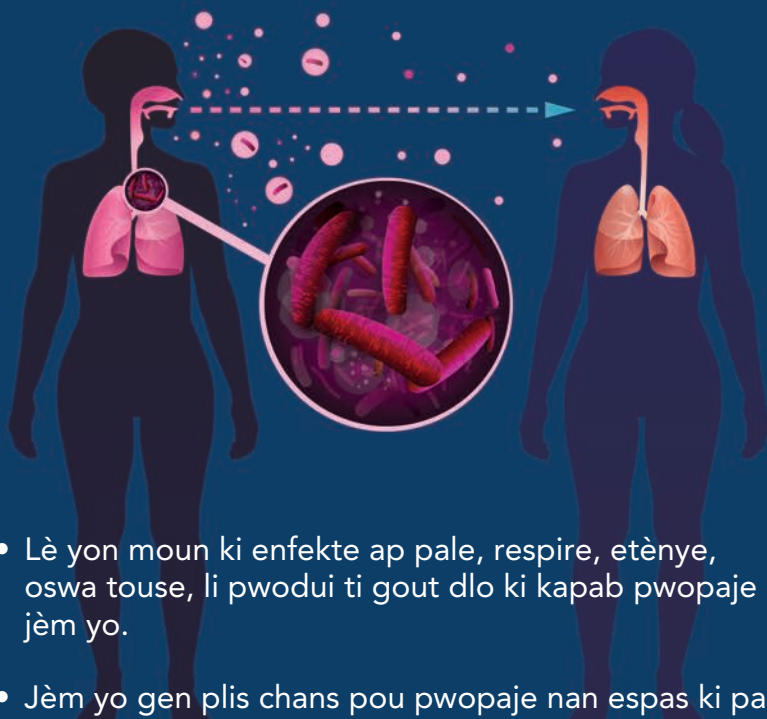


JÈM YO KAPAB VIV NAN SISTÈM RESPIRATWA A.

KI KOTE RISK LA YE?

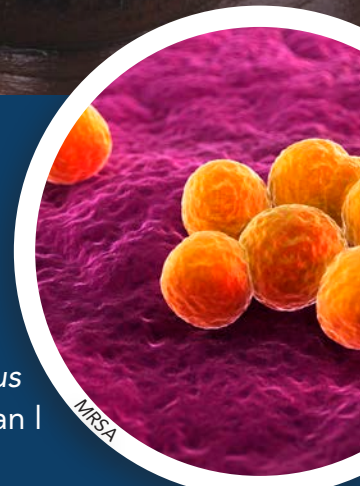
Nou dwe konnen ki kote jèm yo ap viv pou kanpe l epi pwoteje pasyan yo



- Lè yon moun ki enfekte ap pale, respire, etènye, oswa touse, li pwodui ti gout dlo ki kapab pwopaje jèm yo.
- Jèm yo gen plis chans pou pwopaje nan espas ki pa gen bon jan ki rantrè oswa kote ki gen anpil moun.
- Jèm ki nan nen ak bouch kapab pwopaje nan po ak nan men lè moun nan touche figi yo, sa ki kapab fè l pwopaje sou sifas yo oswa atravè lòt moun.

Jèm Ki Kapab Viv nan Sistèm Respiratwa a

- *Pseudomonas*
- *Staphylococcus aureus* (stafilokòk, li gen ladan l MRSA) (pwent nen an)
- Viris, tankou influenza ak SARS-CoV-2



Task Swen Sante ki Enplike Sistèm Respiratwa a

- Swen nan Bouch (pa egzanp, lè w ap bwose dan)
- CPAP yo itilize pou apne somèy
- Entibasyon
- Lè yo bay medikaman atravè nebilizasyon

Mezi pou Kontwòl Enfeksyon pou Diminye Risk yo

- Ijyèn men
- Itilize ekipman pwoteksyon pèsònèl (respiratè, pwoteksyon pou zye)
- Kontwòl sous (mete mask)
- Netwayaj ak dezenfeksyon
- Ijyèn respiratwa/ etikèt lè moun ap touse
- Vantilasyon